

### ◆ATM利用手数料（1回につき）

※稼働時間はご利用ATMによって異なります

金融機関名	お取引内容	ご利用手数料	
		平日 8:45~18:00	平日のその他時間帯 および土曜日・日曜日 祝日
当JA・県内JA	入出金	無料	無料
県外JA ATM	入出金	無料	無料
三菱UFJ銀行 ATM	出金	無料	110円
セブン銀行ATM イーネットATM ローソンATM	入出金	110円（*）	220円（*）
JFマリンバンク ATM	出金	無料	無料
提携金融機関 ATM	出金	110円	220円

\*優遇プログラムにおける手数料無料化の対象です

### ◆キャッシングサービス

ご利用時間帯		手数料
平日	8:00~8:45	110円
	8:45~18:00	無料
	18:00~21:00	110円
土日祝日	9:00~17:00	110円

### ◆その他手数料

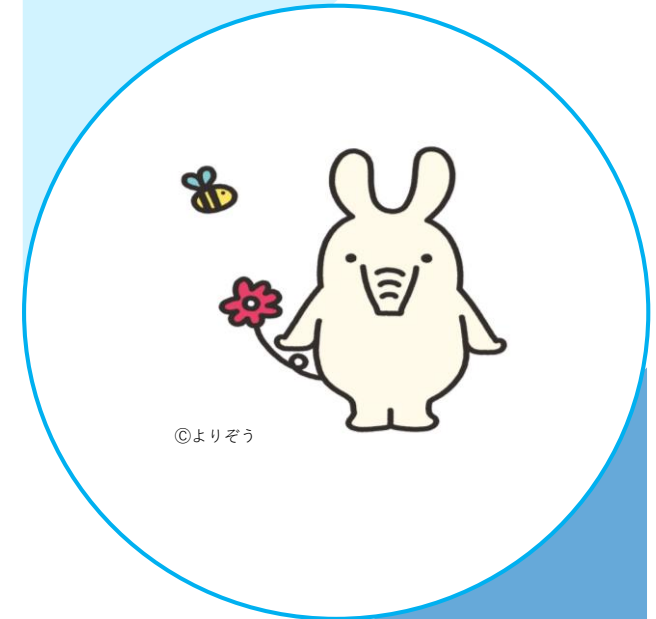
手数料種類	内容	手数料
口座振替契約による収納	1件	110円
自動送金サービス申込手数料	1申込	110円
未利用口座管理手数料	年間	1,320円

### ◆貸金庫（設置場所：JA佐久浅間本所）（年間ご利用料）

サイズ	ご利用時間	利用料
小（6cm×26cm×35cm）	8:30~17:00 平日のみ	11,000円
大（12cm×26cm×35cm）		16,500円

※手数料には消費税が含まれています

## 手数料案内



©よりぞう



お問合せは、お取扱い窓口担当者へお気軽におたずねください。

JA佐久浅間

<http://www.ja-sakuasama.ijian.or.jp/>



当JAの手数料は次のとおりです。

令和6年12月2日現在

【為替関係】

◆振込手数料（1件）

振込の種類		3万円未満	3万円以上	
窓口利用	当JA同一店内宛	110円	330円	
	当JA本支所宛	220円	440円	
	系統宛（電信扱・文書扱）	220円	440円	
	他行宛（電信扱・文書扱）	550円	770円	
自動送金	JA宛 ※1	220円	440円	
	他行宛	550円	770円	
ATM	当JAのキャッシュカード ※2	当JA本支所宛	無料	無料
		他JA宛	110円	330円
	他行宛	440円	660円	
	県外のJA・JFキャッシュカード	JA宛	110円	330円
		他行宛	440円	660円
	他行の ※3 キャッシュカード	JA宛	110円	330円
他行宛		440円	660円	
ネットバンク アンサー	（個人）	当JA本支所宛	無料	無料
		他JA宛	110円	220円
		他行宛	165円	330円
	（法人）	JA宛 ※1	110円	220円
他行宛	330円	550円		

※1 引落としと振込先口座が同一店舗内の場合には無料。

※2 県内JA・信連キャッシュカードを含む。

※3 一部利用できないカードがあります。

◆代金取立手数料

種類	普通扱い	至急扱い
当JA内・手形交換所扱	無料	無料
県内系統宛	440円	440円
県外系統・他行宛	660円	880円
送金・振込組戻料	660円	
不渡手形返却料	660円	
取立手形組戻料	660円	
取立手形店頭提示料	660円	

【証明書等発行関係】

◆証明書等発行手数料

種類	内容	料金	料金
残高証明書 （貯金・融資）	当JA指定用紙	自動発行1通	440円
		都度発行1通	660円
	お客様ご指定の用紙	1通	660円
		監査法人様からの依頼	1通
貯金取引履歴明細表		1通	660円
出資保管証明書		別に定める料率による	
国債保護預かり		—	無料
相続用		都度発行1通	1,100円
英文用		都度発行1通	2,200円

【貯金関係】

◆通帳・証書種類変更手数料

種類	内容	料金
通帳・証書種類変更	1冊・1枚	550円

◆アンサーサービス・ネットバンク使用料

種類	サービス	内容	料金	
アンサーサービス	プッシュホン	取引情報・資金移動	契約料	無料
		取引情報	月額基本料	無料
		資金移動	月額基本料	1,100円
	ファックス	取引情報・資金移動	契約料	無料
		取引情報	月額基本料	1,100円
		資金移動	月額基本料	1,100円
パソコン	取引情報・資金移動	契約料	11,000円	
	取引情報・資金移動	月額基本料	2,200円	
ネットバンク	（個人）	契約料	—	無料
		月額基本料	—	無料
	（法人）	契約料	—	無料
		月額基本料	—	1,100円

◆小切手・手形発行手数料

種類	内容	料金	
小切手	署名鑑印刷無	1冊（50枚綴り）	660円
	署名鑑印刷有	1冊（50枚綴り）	770円
約束手形	署名鑑印刷無	1冊（25枚綴り）	440円
	署名鑑印刷無	10枚あたり	176円
	署名鑑印刷有	1冊（25枚綴り）	495円
	署名鑑印刷有	10枚あたり	198円
マル専口座開設		1口座あたり	3,300円
マル専手形		1枚あたり	550円
署名鑑新規登録・変更料		1回	5,500円

◆発行・再発行手数料

種類	内容	料金
法人キャッシュカード発行	1枚	1,100円
通帳・証書・CDカード再発行※紛失による再発行の場合	1冊・1枚	1,100円

◆両替手数料（お取扱い1件あたり）

種類	枚数	料金
両替	1～100枚	無料
	101～500枚	220円
	501～1,000枚	330円
	1,001枚以上	千枚毎に330円を加算

◆窓口硬貨整理手数料（お取扱い1件あたり）

種類	枚数	料金
窓口硬貨整理	1～500枚	無料
	501～1,000枚	220円
	1,001枚以上	千枚毎に220円を加算

【融資関係】

種類	内容	料金	
融資証明書	1件	1,100円	
債務保証書	1件	1,100円	
抵当権による同意書・承諾書	1件	1,100円	
支払利子証明書	1件	1,100円	
確定日付	1件	1,100円	
ローンカード再発行	1枚	2,200円	
定率型住宅ローン事務手数料	1契約	融資金額の1.1%	
条件変更	住宅ローン（つなぎ資金を除く）	1件	5,500円
	個人ローン（住宅ローン以外）	1件	3,300円
	事業性資金	1件	3,300円
	生活関連資金等一般資金	1件	550円
繰上返済	住宅ローン全部（つなぎ資金を除く）	1件	33,000円
	住宅ローン一部	—	無料
	個人ローン（住宅ローン以外）	—	無料
	事業性資金	1件	3,300円
不動産担保設定	生活関連資金等一般資金	—	無料
	設定（新規・追加）	1件	11,000円
	一部解除（融資残高のない場合無料）	1件	5,500円
	全部解除	—	無料
事務手数料	住宅ローン 新規取扱事務手数料	1件	22,000円
	アバマンローン 新規取扱事務手数料	1件	22,000円